

Beschleunigen Sie die Datenlieferung mit erstklassiger Überwachung der Datenbankleistung und DataOps für die Microsoft-Plattform

Ihre Daten sind Ihr Geschäft

Mit SentryOne können Unternehmen die Bereitstellung geschäftsentscheidender Informationen mit erstklassigen Lösungen zur Überwachung der Datenbankleistung und DataOps für SQL-Server, Azure SQL Database und die Microsoft Data Platform beschleunigen. Wir unterstützen Datenteams bei der Verwaltung komplexer Cloud- und Hybriddatenumgebungen, bei der Optimierung von DataOps-Prozessen sowie bei der Migration und Optimierung von Cloud-Datenbanken.

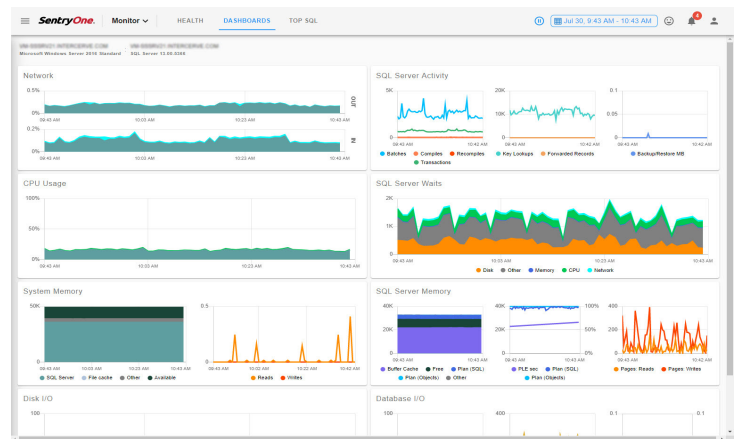
Optimierte Datenlieferung

Beeinträchtigen Leistungsprobleme der Datenbank den Nettogewinn Ihres Unternehmens? Mit SQL Sentry, der branchenweit besten Lösung zur Überwachung der Datenbankleistung mit bewährter Skalierbarkeit, können Sie schnell Probleme finden und beheben, die Ihre Geschäftsprozesse zum Stillstand bringen können.

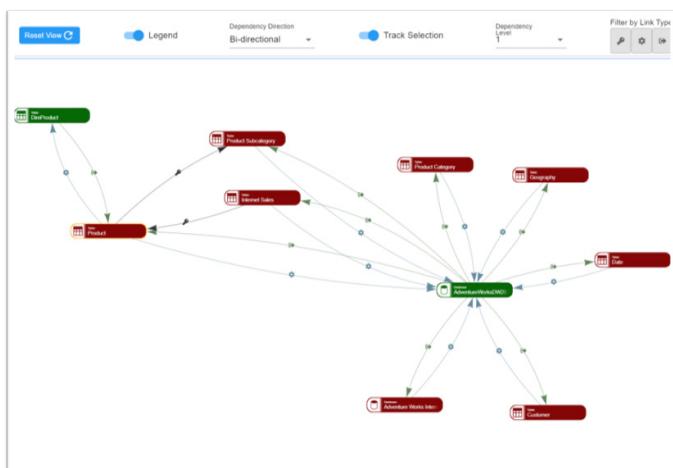
SQL Sentry

Bestbewertete, skalierbare Überwachung der Datenbankleistung

SQL Sentry präsentiert umsetzbare Metriken in einem leicht zugänglichen, leicht zu verwaltenden Portal und hilft Ihnen dabei, wichtige Abfragen zu identifizieren und zu bearbeiten, Leistungsbaselines festzulegen, SQL-Server- und Windows-Prozesse zu verfolgen, die die Leistung beeinträchtigen könnten, und proaktive Beratungsbedingungen festzulegen, die Ihnen helfen, Verlangsamungen zu verhindern.



SQL Sentry bietet eine erstklassige Leistungsüberwachung mit anpassbaren Dashboards für SQL-Server, SQL Server Analysis Services und Azure SQL Database



SentryOne Document bietet eine visuelle Analyse der Datenherkunft, damit Sie den Datenursprung verstehen und die Abhängigkeiten verfolgen können

Optimierte DataOps

Die effiziente Verwaltung komplexer Datenbankumgebungen kann eine Herausforderung sein, insbesondere für wachsende Unternehmen mit sich ständig ändernden Geschäftsanforderungen.

SentryOne Document

Automatisierte Dokumentation und Datenherkunftsanalyse

SentryOne Document bietet automatische Datenbankdokumentation und Datenherkunftsanalyse, sodass Sie den Datenursprung verfolgen und Datenabhängigkeiten im gesamten Datenbestand leicht erkennen können – was entscheidend für die Einhaltung der Datenschutzbestimmungen und die Vorbereitung auf Cloud-Datenbankmigrationen ist.

Task Factory

Hochleistungs-SSIS-Komponenten für die ETL-Verwaltung

Entwicklerteams, die datenzentrierte Anwendungen auf der Microsoft-Datenplattform erstellen, stehen vor Herausforderungen, wenn sie SQL Server Integration Services (SSIS) für Aufgaben zum Extrahieren, Laden und Verarbeiten von Daten (ETL) verwenden.

Agile Cloud-Strategie

Datenteams stehen ständig unter dem Druck, geschäftsentscheidende Informationen effizient so zu verwalten, dass sie den aktuellen und zukünftigen Anforderungen entsprechen. Eine agile Cloud-Strategie kann Unternehmen dabei helfen, schnell auf Hybrid-, Cloud-First- oder Cloud-Only-Szenarien umzusteigen, die die optimale Skalierbarkeit, Leistung und den optimalen Preis bieten.

SentryOne CloudLifter

Bewegen Sie sich mit Zuversicht in die Cloud

CloudLifter unterstützt Unternehmen dabei, Cloud-Migrationen erfolgreich vorzubereiten und auszuführen – und Cloud-Workloads nach der Migration zu optimieren, um die Verbrauchskosten für das Cloud-Hosting einzudämmen.

Warum SentryOne?

Bestbewertete Datenbanküberwachung

- Überwachen Sie mehr als 800 Ziele ohne Datenverlust
- Prognostizieren Sie den zukünftigen Speicherbedarf
- Überwachen Sie Cloud-Datenbanken in Azure oder AWS

Optimierte DataOps

- Erweiterte Datenherkunftsanalyse
- Automatisierte Datenbankdokumentation
- Cloud-Framework zur Datenvalidierung

Unübertroffenes Kundenerlebnis

- Höchste TrustRadius-Bewertungen (9,8/10,0)
- 95 % Kundenbindungsquote
- 100 % Zufriedenheit für die Kundenbetreuung

Die Gewährleistung eines effizienten ETL-Designs ist einer der wichtigsten – aber häufig übersehenen – Aspekte bei der Gewährleistung einer datenzentrierten Hochleistungsanwendung. Task Factory bietet Dutzende von Hochleistungs-SSIS-Komponenten, die zur Beschleunigung von ETL-Prozessen entwickelt wurden und das Laden von Komponenten und die Verwaltung von Datenwarenhäusern vereinfachen.

CloudLifter behebt einige der häufigsten Herausforderungen beim Anheben und Verschieben von Datenbanken in die Cloud:

- Grundlegendes zu Datenabhängigkeiten in der Datenumgebung
- Festlegen von Leistungsbasislinien vor und nach dem Übergang
- Datenvalidierung
- Leistungsoptimierung nach der Migration

CloudLifter beseitigt das Risiko von Cloud-Migrationen, sodass Unternehmen die Cloud-Strategie, die ihre Geschäftsziele am besten unterstützt, effizient ausführen können.

„Ich glaube nicht, dass das DocuSign-Team unser Leistungsversprechen in den letzten fünf Jahren ohne SentryOne hätte einhalten können.“

– Shawn McMillian, DocuSign Director of Database Operations

Erfahren Sie mehr auf
sentryone.com